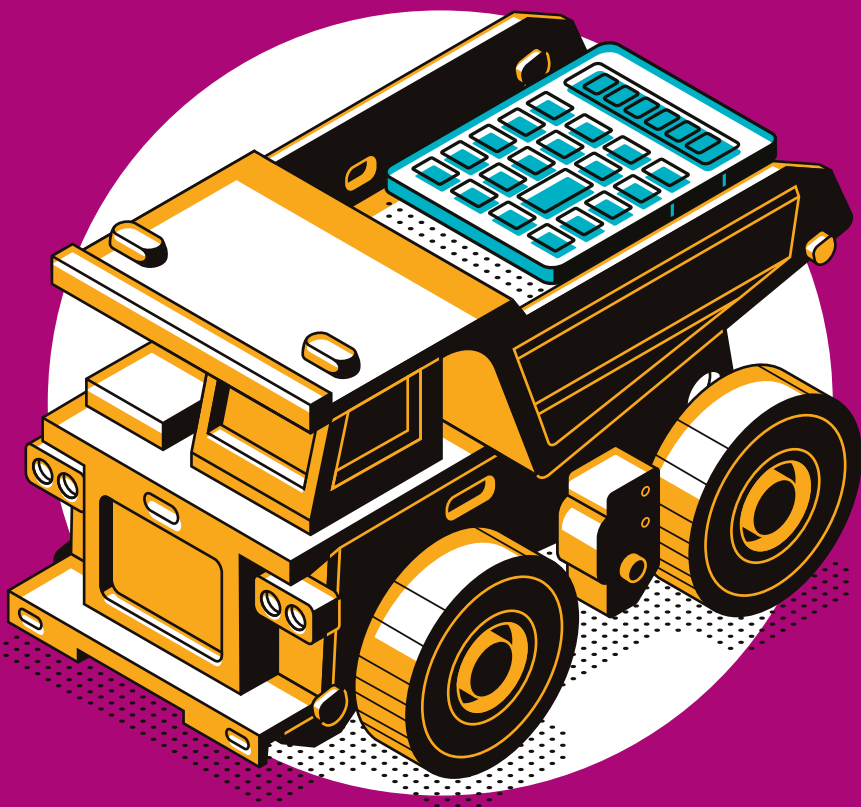


FFURFLEN LEFI 2023

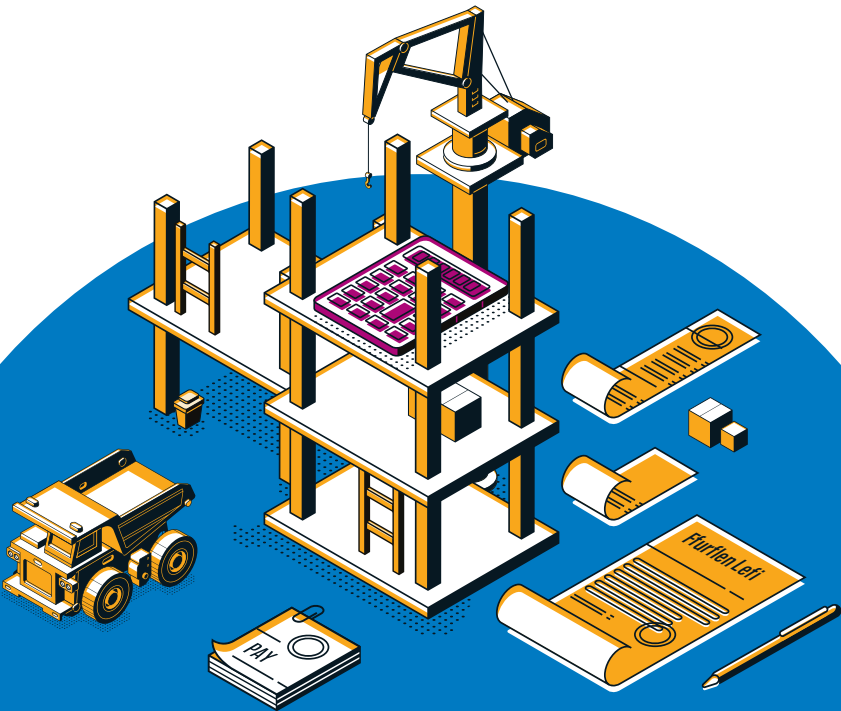
SUT I GYFRIFO EICH BIL CYFLOGAU



Mae Lefi y CITB yn seiliedig ar gyfanswm eich bil cyflog am y flwyddyn, ac mae'n cynnwys unigolion ar y gyflogres ac is-gontractwyr Cynllun y Diwydiant Adeiladu (CIS) rydych chi'n gwneud didyniad CIS ganddynt.

Er mwyn cyfrifo cyfanswm eich bil cyflogau ar gyfer Ffurflen Lefi 2023, bydd angen y canlynol:

- cofnodion cyflogres ar gyfer blwyddyn dreth 2022 i 2023
- enillion CIS ar-lein neu ffurflenni CIS300 CThEF misol ar gyfer blwyddyn dreth 2022 i 2023
- cyfriflyfr prynu ar gyfer blwyddyn dreth 2022 i 2023.



Taliadau i gyflogeion, gan gynnwys cyfarwyddwyr sy'n cael eu talu (ADRAN 2)

BLWCH A - cyfanswm y taliadau trethadwy gros a wnaed i bob gweithiwr ar y gyflogres, gan gynnwys cyfarwyddwyr sy'n cael eu talu, cyn didyniadau rhwng 6 Ebrill 2022 a 5 Ebrill 2023.

Y ffigur hwn yw cyfanswm y flwyddyn ar eich cofnodion cyflogres y byddwch wedi'i gyflwyno i CThEF.

Dylai hyn gynnwys:

- Pob taliad TWE i staff gan gynnwys cyfarwyddwyr sy'n gweithio, staff gweinyddol a chlerigol, ac unrhyw staff sydd wedi gadael.

Peidiwch â chynnwys:

- Pensiynau
- Tyniadau partneriaid ac unig fasnachwyr
- Cyfraniadau Yswiriant Gwladol (NIC) y cyflogwr
- Difidendau
- Taliadau i weithwyr hunangyflogedig, is-gontractwyr neu staff asiantaeth.

Os na wnaethoch daliadau i weithwyr, rhowch '**0**' ym **mlwch A** a rhoi rheswm dros y sero ar y gyflogres yn y gwagle.

Os ydych yn gwmni cyfyngedig, mae cyfarwyddwyr sy'n cymryd rhan mewn gweithgareddau o ddydd i ddydd yn 'gyflogeion' yn eich cwmni, ac mae'n rhaid eu cynnwys ym **mlwch A**. Os nad yw'r cyfarwyddwyr yn cael eu talu, cofiwch ddweud wrthym yn eich rheswm dros y sero ar y gyflogres pam nad ydynt wedi cymryd cyflog drwy TWE – ee dim ond difidendau y mae'r cyfarwyddwyr yn eu cymryd, neu mae'r cyfarwyddwyr yn cael incwm o ffynhonnell arall.

BLWCH B – Nifer cyfartalog y cyflogeion ar y gyflogres.

Dylai hyn gynnwys:

- Yr holl staff sydd wedi'u cynnwys ym **mlwch A**. Dylid cyfrif staff rhan-amser fel ffracsïynau priodol o weithwyr amser llawn.



Cyn dychwelyd eich Ffurflen Lefi atom, gwnewch yn siŵr eich bod wedi:

- ✓ Ysgrifennu symiau mewn punnoedd cyfan yn unig, gan anwybyddu ceiniogau
- ✓ Rhoi '0' lle bo'r gwerth yn sero
- ✓ Cynnwys cyflogau eich cyfarwyddwyr ym mlwch A, os yw'ch busnes yn gwmni cyfyngedig
- ✓ Rhoi rheswm os ydych wedi datgan dim cyflogres ym mlwch A
- ✓ Cwblhau blwch F os ydych chi wedi didynnu treth ar gyfradd o 30% oddi ar rai is-contractwyr, neu bob un ohonynt, sy'n cael eu talu drwy CIS.





Taliadau Cynllun y Diwydiant Adeiladu (CIS) (ADRAN 3)

BLWCH C - Cyfanswm y dreth a ddidynnwyd gan is-gontractwyr a gafodd eu talu drwy CIS rhwng 6 Ebrill 2022 a 5 Ebrill 2023.

Gellir cyfrifo'r ffigur hwn drwy adio at ei gilydd 'cyfanswm y dreth a ddidynnwyd' o bob un o'r ffurflenni contractwyr ar-lein/CIS300 misol.

BLWCH D – Cyfanswm yr holl daliadau (cyn didyniadau) i bob is-gontractwr a dalwyd drwy CIS rhwng 6 Ebrill 2022 a 5 Ebrill 2023.

Gellir cyfrifo'r ffigur hwn drwy adio at ei gilydd 'cyfanswm y taliadau a wnaed (nid yw'n cynnwys TAW)' o bob ffurflen contractwyr ar-lein/CIS300 misol.

Ffurflen fisol - Argraffu

Ffurflen Fisol ar gyfer y cyfnod a ddaeth i ben ar
5 Mai 2022

Cyflwynwyd y ffurflen fisol hon ar 12/05/2022

Eich I/Mark yw: _____

Nifer yr is-gontractwyr: 4

Enw	Rhif dilysu	Cyfanswm y taliadau a wnaed (nid yw'n cynnwys TAW)	Cost deunyddiau (y talwyd amdano gan yr is-gontractwyr)	Cyfanswm y dreth a ddidynnwyd
123 Building Services Ltd	VL1545532	1,000.00	0.00	200.00
456 Electrical Ltd	VL1545538	5,000.00	0.00	0.00
Cat Tooth Roofing Ltd	VL1545533	3,500.00	2,000.00	0.00
Steve Taylor	VL1545554	1,600.00	600.00	300.00
	Cyfanswm	11,100.00	2,600.00	500.00

↓
Blwch D

↓
Blwch C

Os nad ydych chi wedi gwneud unrhyw daliadau drwy Gynllun y Diwydiant Adeiladu (CIS) Rhowch '0' ym mlychau **C** a **D** a symud ymlaen yn syth i'r adran nesaf.

Ydych chi wedi didynnu treth ar gyfradd o 30% oddi ar rai is-gontractwyr, neu bob un ohonynt, sy'n cael eu talu drwy CIS?

'Nac ydw' - dylech symud ymlaen yn syth i'r adran nesaf.

'Ydw' - dylech lenwi **blwch F**, gan roi eich taliadau i is-gontractwyr trethadwy, llai deunyddiau.

Pam mae Blwch F yn bwysig?

Mae'r cyfrifiad ardrethi a gyflwynir i flwch C yn gweithredu ar y sail bod pob is-gontractwr wedi'i drethu am 20%. Os ydych chi wedi trethu rhai neu bob un o'ch is-gontractwyr am 30% ac nid ydych chi'n cwblhau blwch F, yna bydd eich Asesiad y Lefiad yn uwch nag y dylai fod.

Cyfrifo **BLWCH F** – eich taliadau i is-gontractwyr trethadwy, llai deunyddiau.

I gyfrifo'r ffigur hwn, yn gyntaf dewch o hyd i'r llinellau ar eich ffurflen contractwyr ar-lein/ CIS300 misol lle cafodd treth ei didynnu. Dyma lle nad yw 'cyfanswm y dreth a ddidynnwyd' yn sero, fel y dangosir yn yr enghraifft isod.

Ffurflen Fisol - Argraffu

Ffurflen Fisol ar gyfer y cyfnod a ddaeth i ben ar
5 Mai 2022

Cyflwynwyd y ffurflen fisol hon ar 12/05/2022

Eich IRmark yw:

Nifer yr is-gontractwyr: 4

Enw	Rhif dilysu	Cyfanswm y taliadau a wnaed (nid yw'n cynnwys TAW)	Cost deunyddiau (y talwyd amdano gan yr is-gontractwyr)	Cyfanswm y dreth a ddidynnwyd
123 Building Services Ltd	VI15455532	1,000.00	0.00	200.00
456 Electricals Ltd	VI15455539	5,000.00	0.00	0.00
Cat Tenth Roofing Ltd	VI15455533	3,500.00	2,000.00	0.00
Steve Taylor	VI15455554	1,600.00	600.00	300.00
Totals		11,000.00	2,600.00	500.00

- ← ✓ Treth a ddidynnwyd heb gostau deunyddiau - Dylech ei chynnwys ym mlwch F
- ← ✗ Treth heb ei didynnu - Peidiwch â'i chynnwys ym mlwch F
- ← ✗ Treth heb ei didynnu - Peidiwch â'i chynnwys ym mlwch F
- ← ✓ Treth a ddidynnwyd heb gostau deunyddiau - Dylech ei chynnwys ym mlwch F

Nawr adiwrch at ei gilydd 'gyfanswm y taliadau a wnaed (nid yw'n cynnwys TAW) o'r llinellau hyn a thynnu'r 'cost deunyddiau (talwyd gan bob is-gontractwr)' o'r llinellau hyn.

Cyfanswm y taliadau a wnaed (nid yw'n cynnwys TAW)
£1,000 + £1,600 = £2,600

+

Cost deunyddiau (y talwyd amdano gan yr is-gontractwyr)
£600

=

Blwch F
£2,000